

修改舵机 ID 号

1. 用机器人专用 USB 转换器，将舵机和电脑连接。

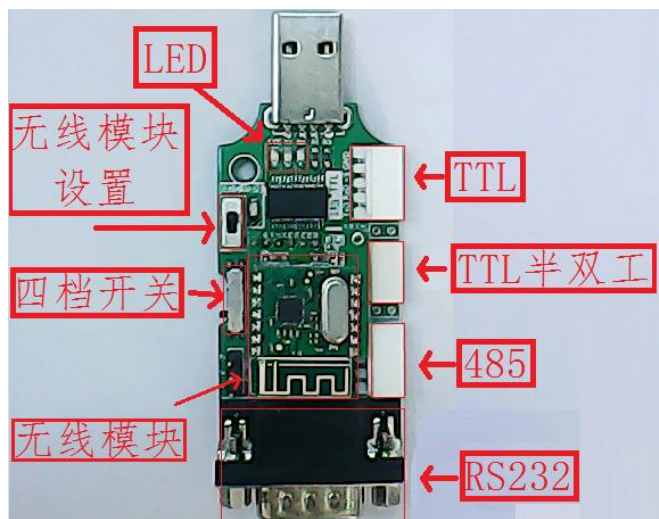


图 1. 新版转换器



图 2. 老版转换器

注：①. 三根线的舵机将开关调至 TTL 档，四根线的舵机将开关调至 485 档。
 ②. 用转换器时需要给舵机单独供电，可将舵机接在 CM-530 的主控板上，电源给主控板供电。或者用下图所示连接供电

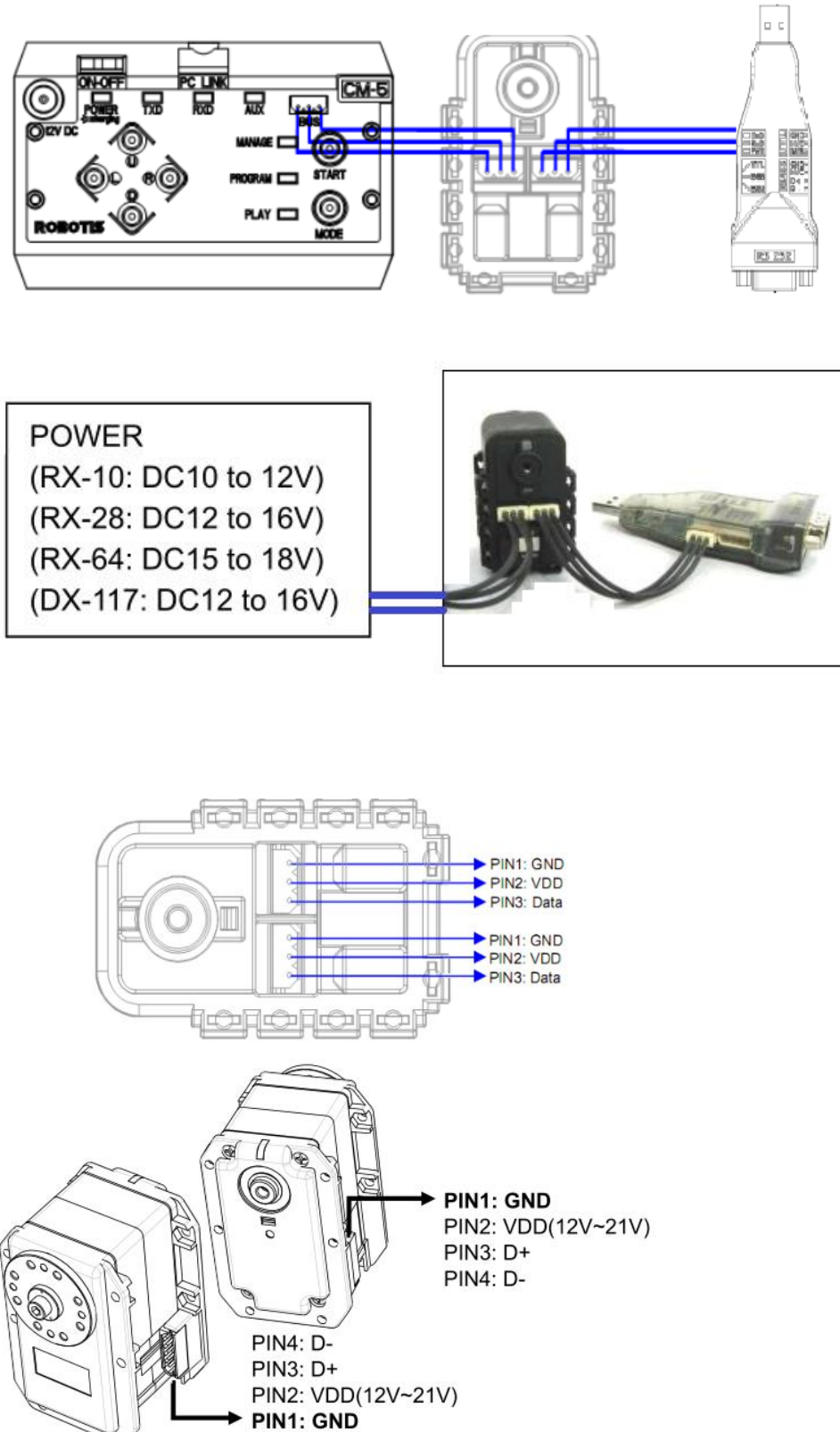


图 3. 整个供电连接的示意图

2. 打开应用程序“RoboPlus”



3. 在对话框一中， 第一步选择专家版， 第二步选择“Dynamixel Wizard”。



图 4. 对话框一

4. 在计算机的设备管理器中查看当前的端口号。



图 5. 设备管理器

5. 在对话框二中，第一步选择刚才查看的端口号，第二步点击旁边椭圆内的图标连接。

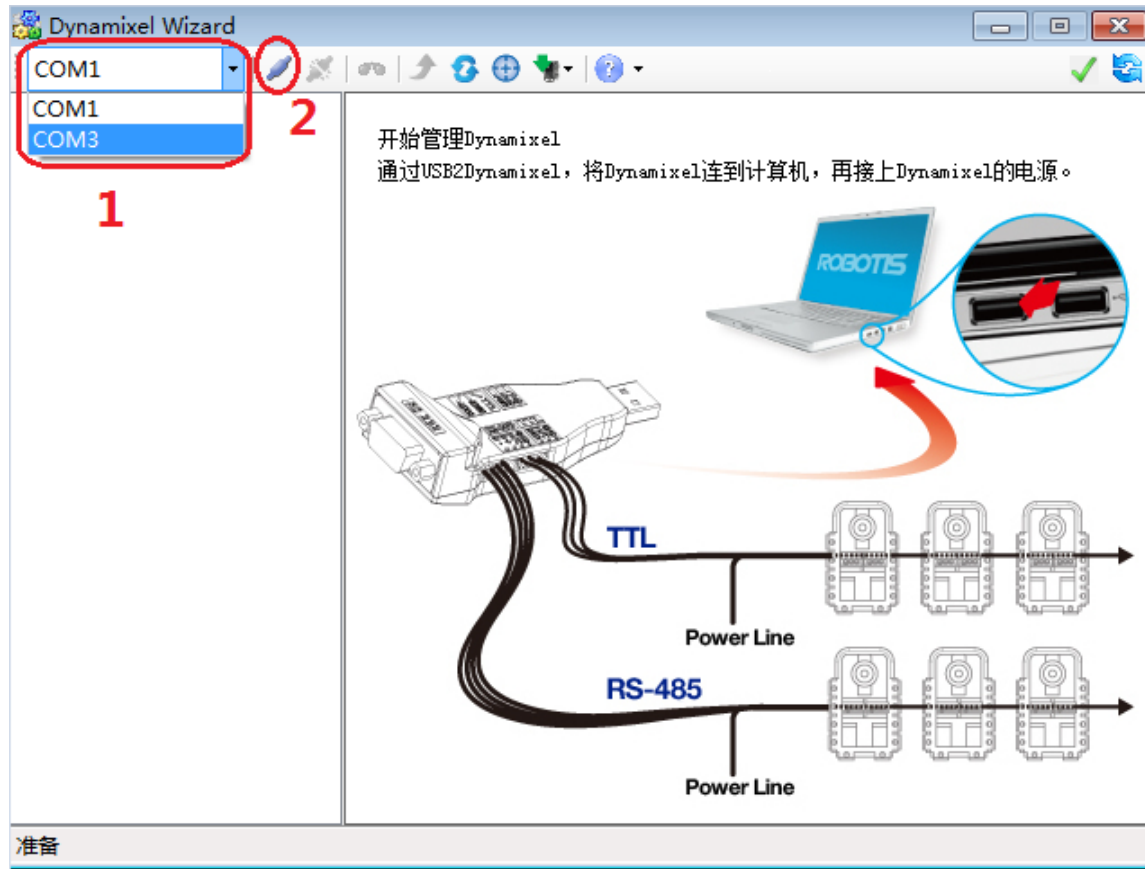


图 6. 对话框二

6. 在对话框三中，首先选择合适的波特率再开始搜索。

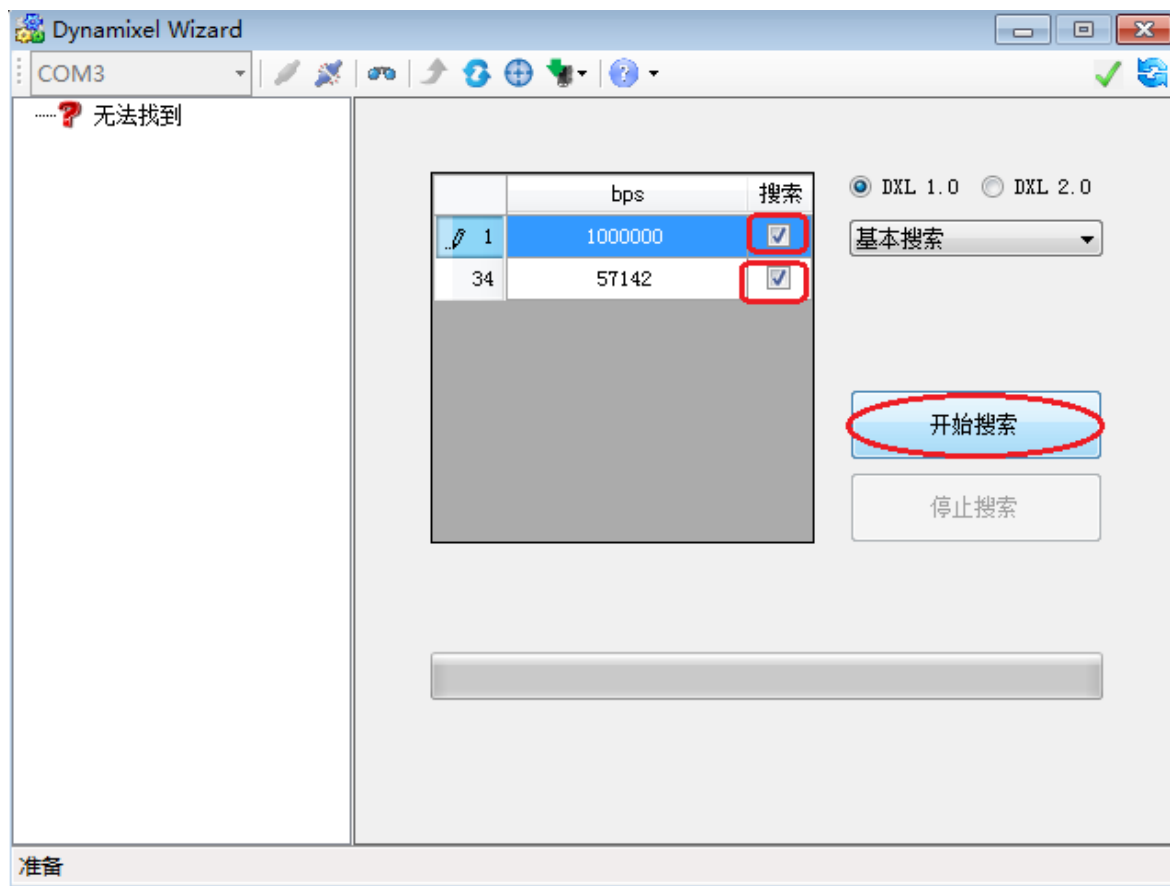


图 7. 对话框三

注：AX 系列一般选择 1000000bps 搜索；

RX、EX、MX 一般选择 57142bps 搜索。

7. 当左侧显示搜索到舵机后点击停止搜索。

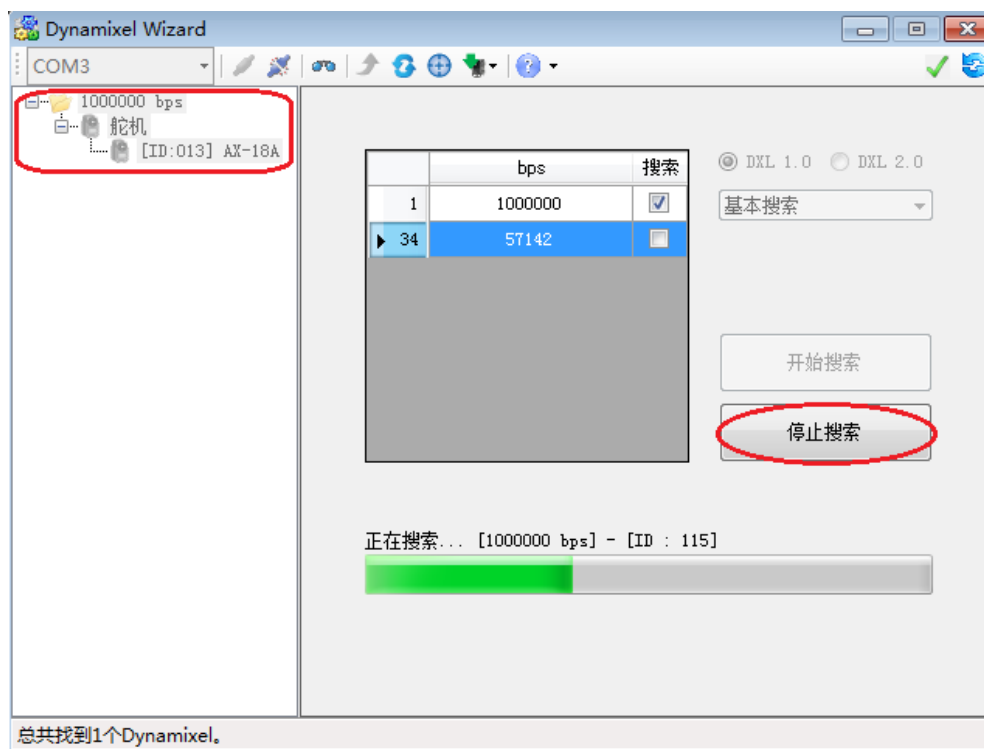


图 8. 对话框四

8. 在对话框五中，点击搜索到的舵机。

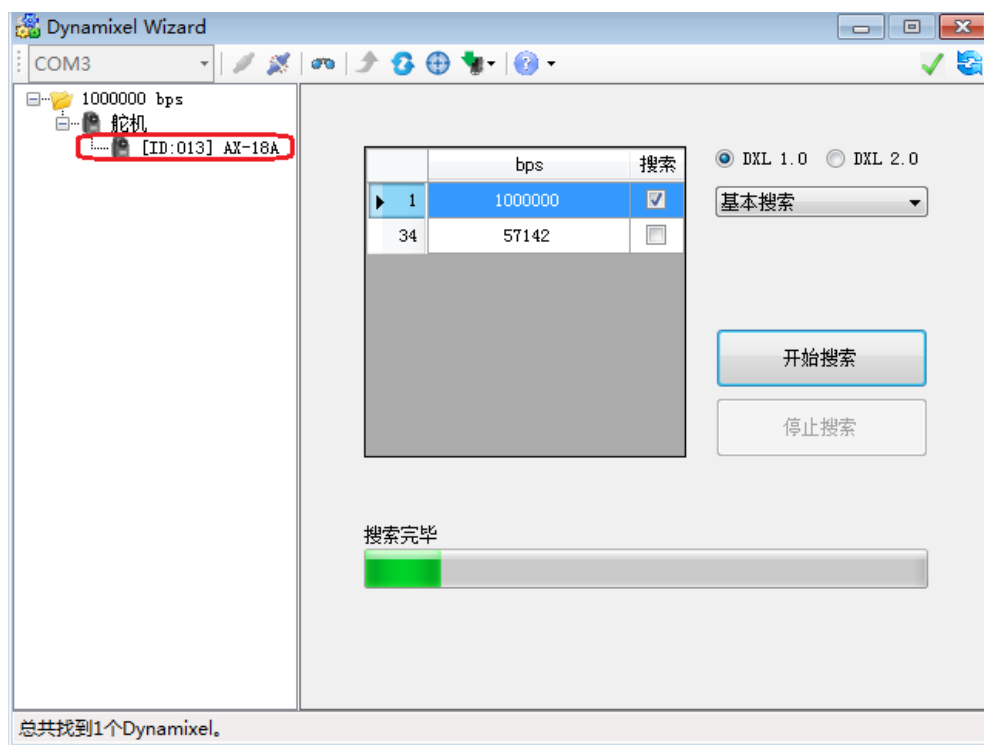


图 9. 对话框五

9. 点击下图红色圈出的位置。

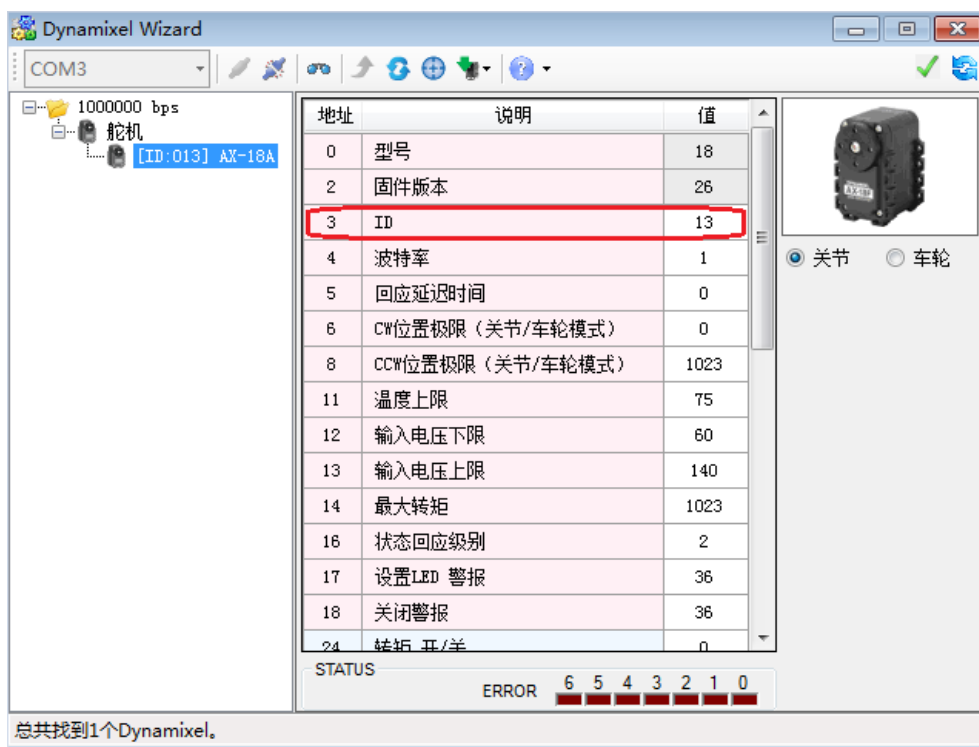


图 10. 对话框六

10. 在 ID 目录内选择自己要修改的 ID 号。



图 11. 对话框七

11. 点击应用，这样舵机的 ID 号就修改完了。

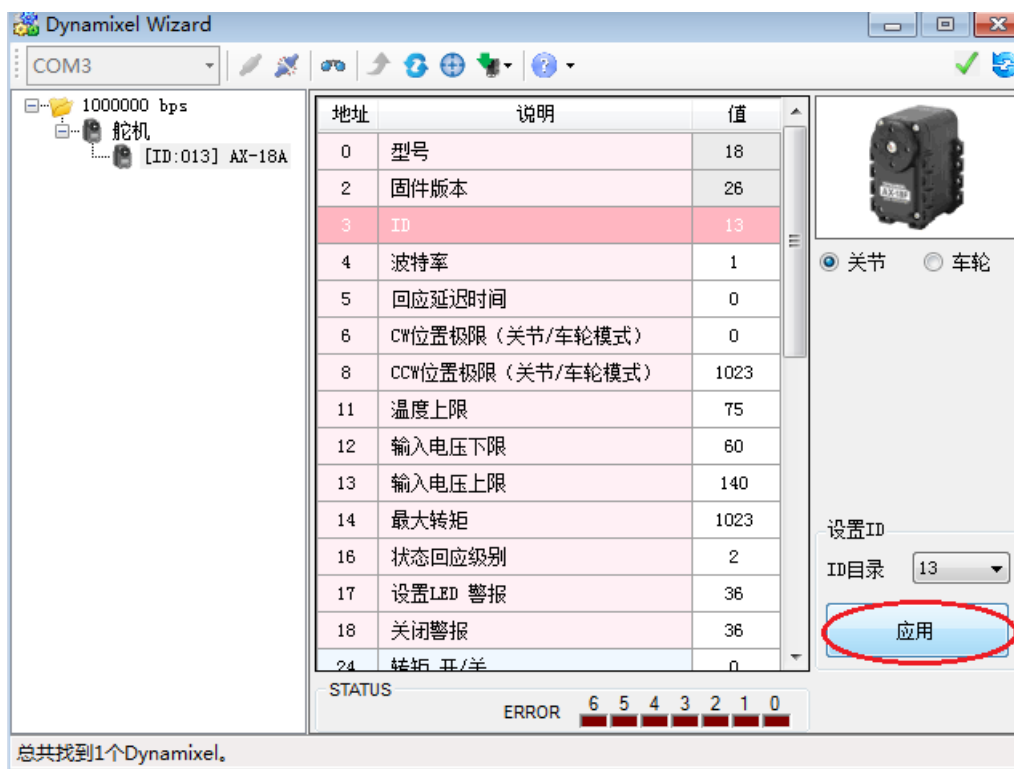


图 12. 对话框八

12. 在对话框九中，点击红色圈出的图标断开连接即可。

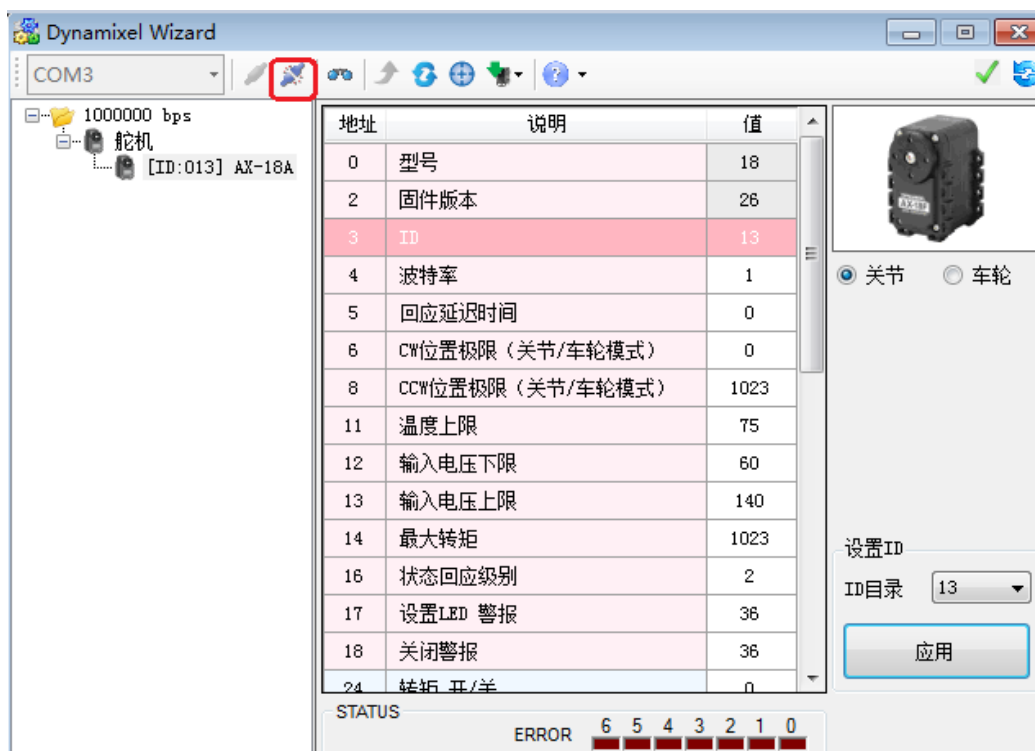


图 13. 对话框九